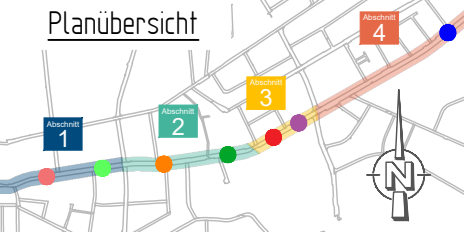
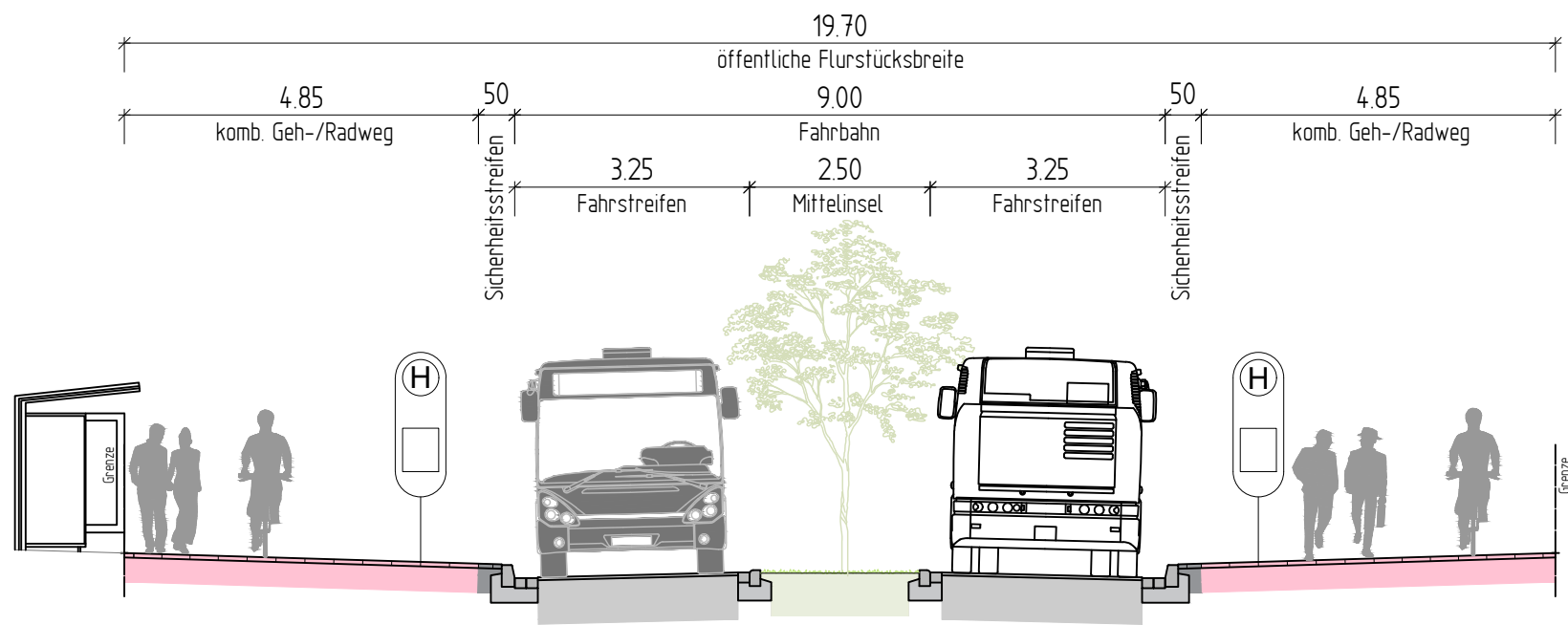


# Variante 1

## Querschnitt im Bereich einer Bushaltestelle an der Einmündung Lohkampstraße Haltestelle am Buskap entlang eines kombinierten Geh- und Radweges mit einer 2.50 m breiten Mittelinsel

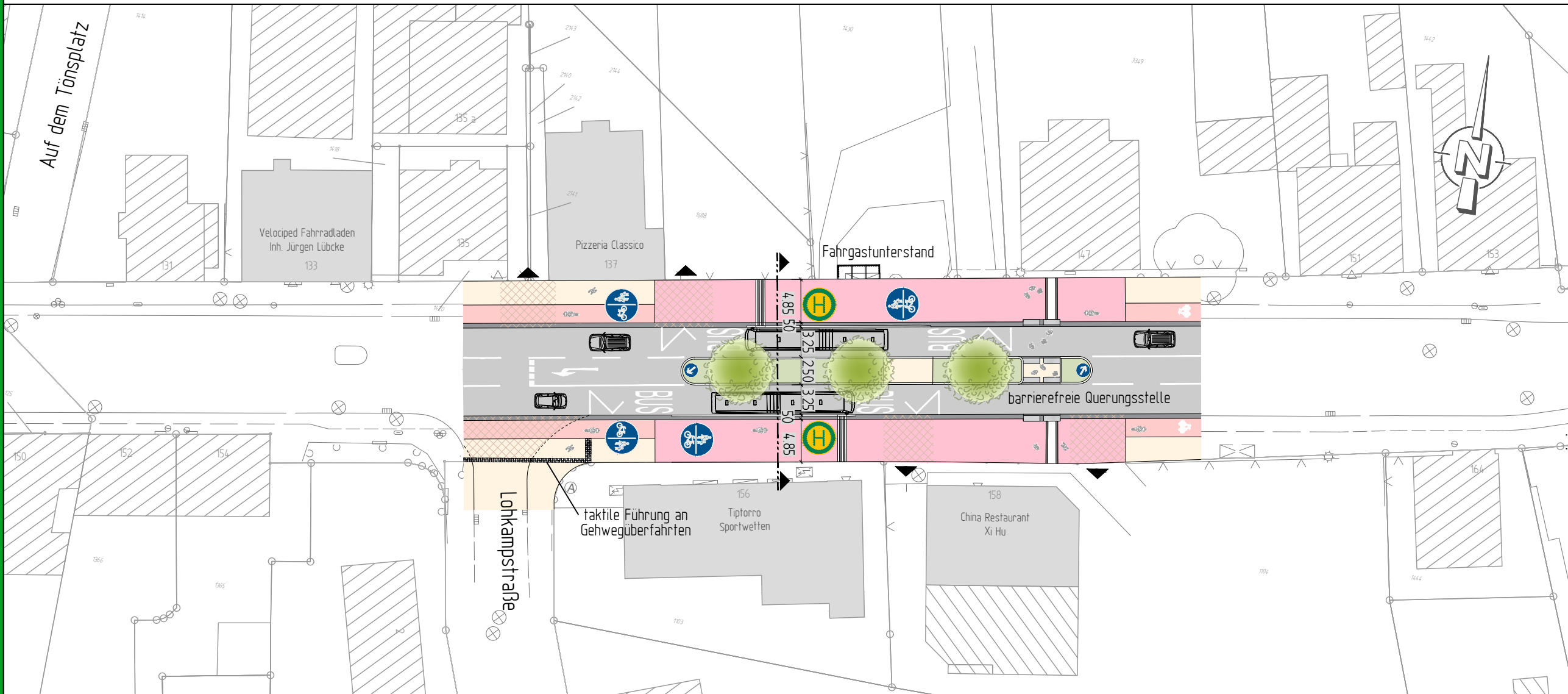
M: 1:100



\* Wunsch aus dem Planungsworkshop am 10.06.21 unter Vorbehalt und Prüfung durch das Team Verkehrssicherheit und Verkehrsregelungen

### Zeichenerklärung

- Fahrbahn (Roadway)
- Gehweg (Sidewalk)
- Zufahrt (Access)
- Radweg (Bicycle path)
- Geh-/Radweg (Pedestrian/bike path)
- Grünfläche (Green space)
- Sicherheitsstreifen (Safety strip)



## Abschnitt 2 Bushaltestelle

## Variante 1

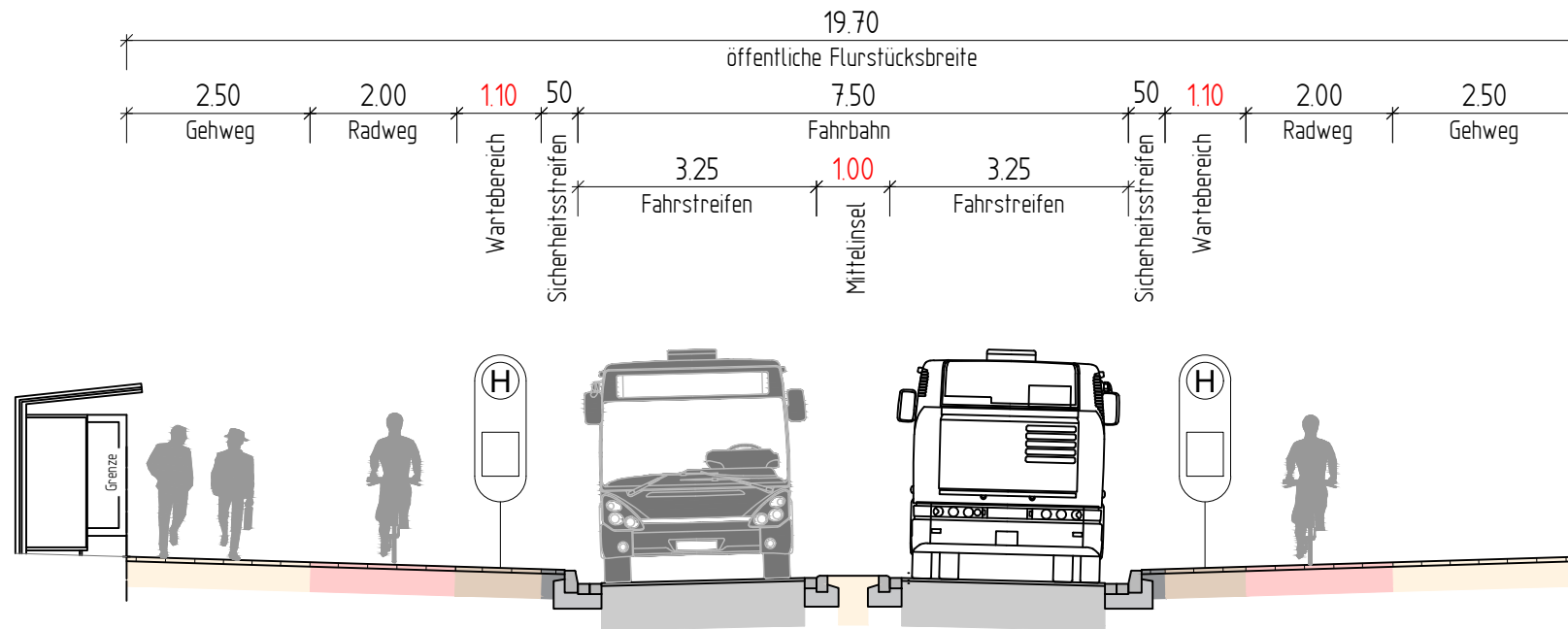
**b f** BOCKERMANN  
FRITZE  
IngenieurConsult GmbH



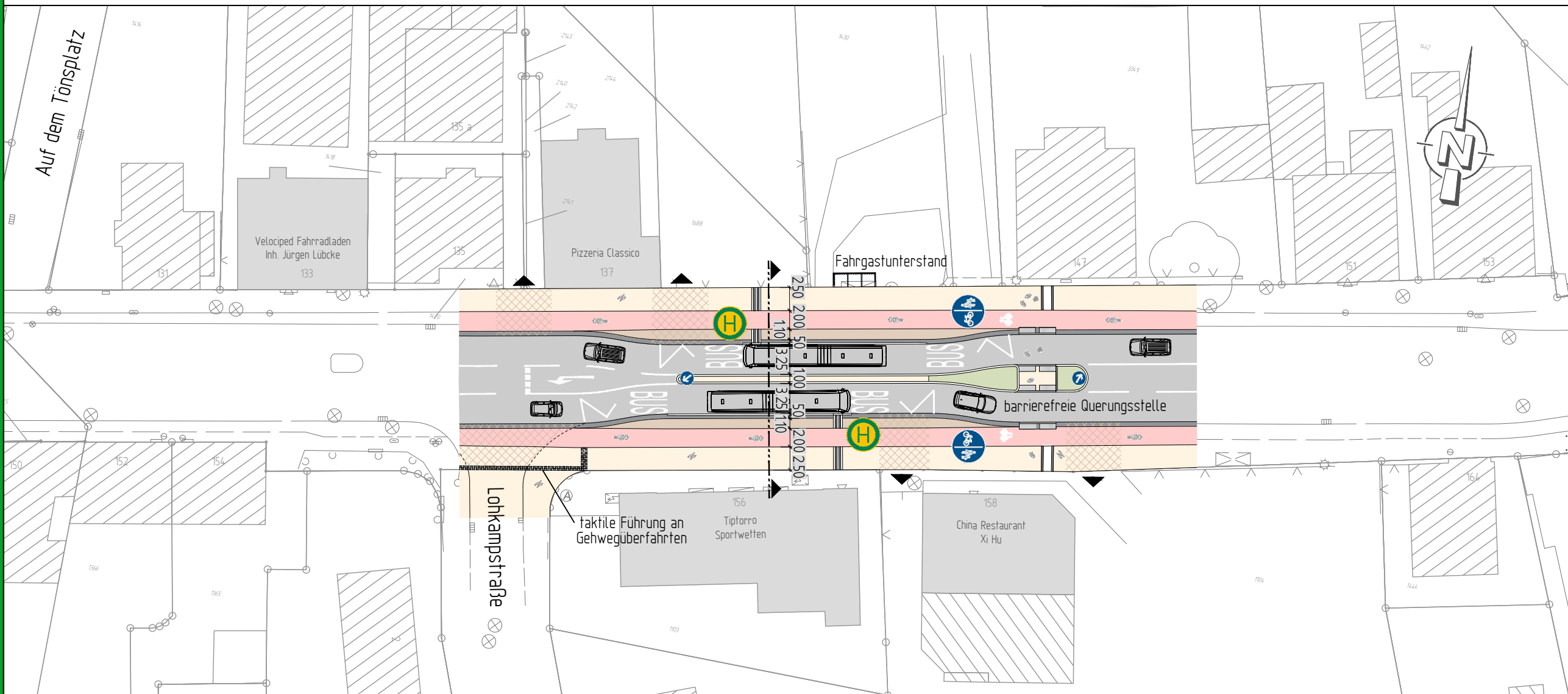
STADT BIELEFELD  
AMT FÜR VERKEHR  
- 660.22 - operative  
Verkehrswegeplanung

Unterlage/ Blatt-Nr.: 2.1  
Maßstab: 1:100/500

**Variante 2**  
**Querschnitt im Bereich einer Bushaltestelle an der Einmündung Lohkampstraße (Q2)**  
 Haltestelle am Buskap mit Wartebereich, 1.00 m breiter Mittelinsel und getrennten Geh- und Radwegen  
 M: 1:100



\* Wunsch aus dem Planungsworkshop am 10.06.21 unter Vorbehalt und Prüfung durch das Team Verkehrssicherheit und Verkehrsregelungen



Zeichenerklärung

- Fahrbahn
- Gehweg
- Zufahrt
- Radweg
- Wartebereich
- Grünfläche
- Sicherheitsstreifen

**Abschnitt 2**  
**Bushaltestelle (Q2)**

(aus Planungsworkshop am 10.06.21)

**Variante 2**

**b f BOCKERMANN FRITZE**  
 IngenieurConsult GmbH

STADT BIELEFELD  
 AMT FÜR VERKEHR  
 - 660.22 - operative Verkehrswegeplanung

Unterlage/ Blatt-Nr.: 2.2  
 Maßstab: 1:100/500

Umgestaltung der Heeper Straße