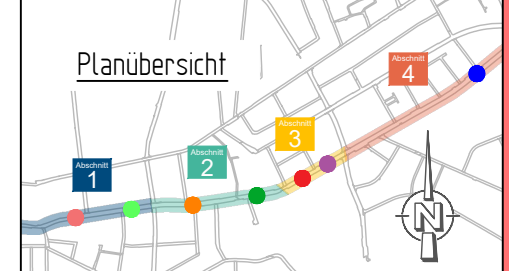
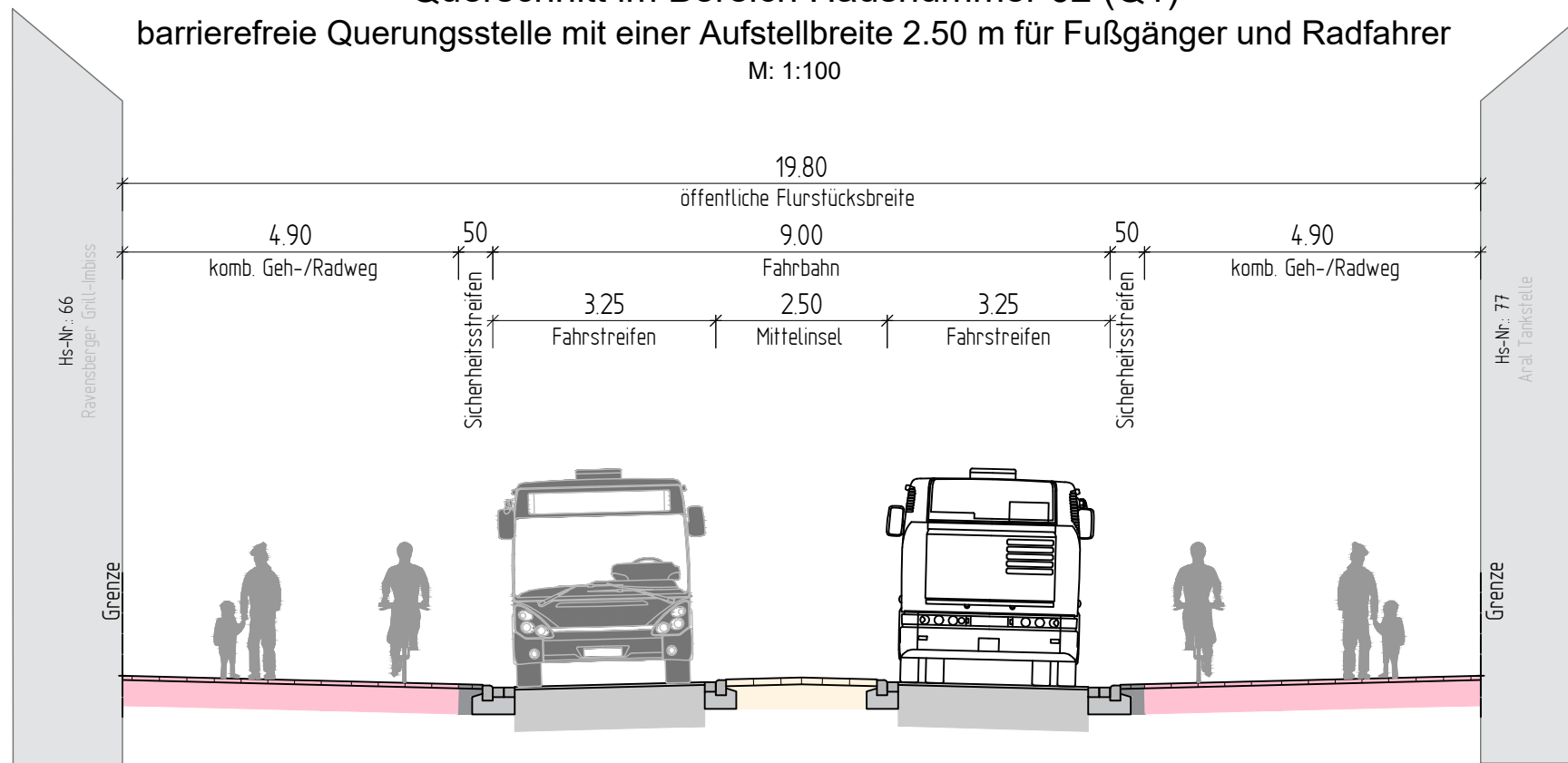
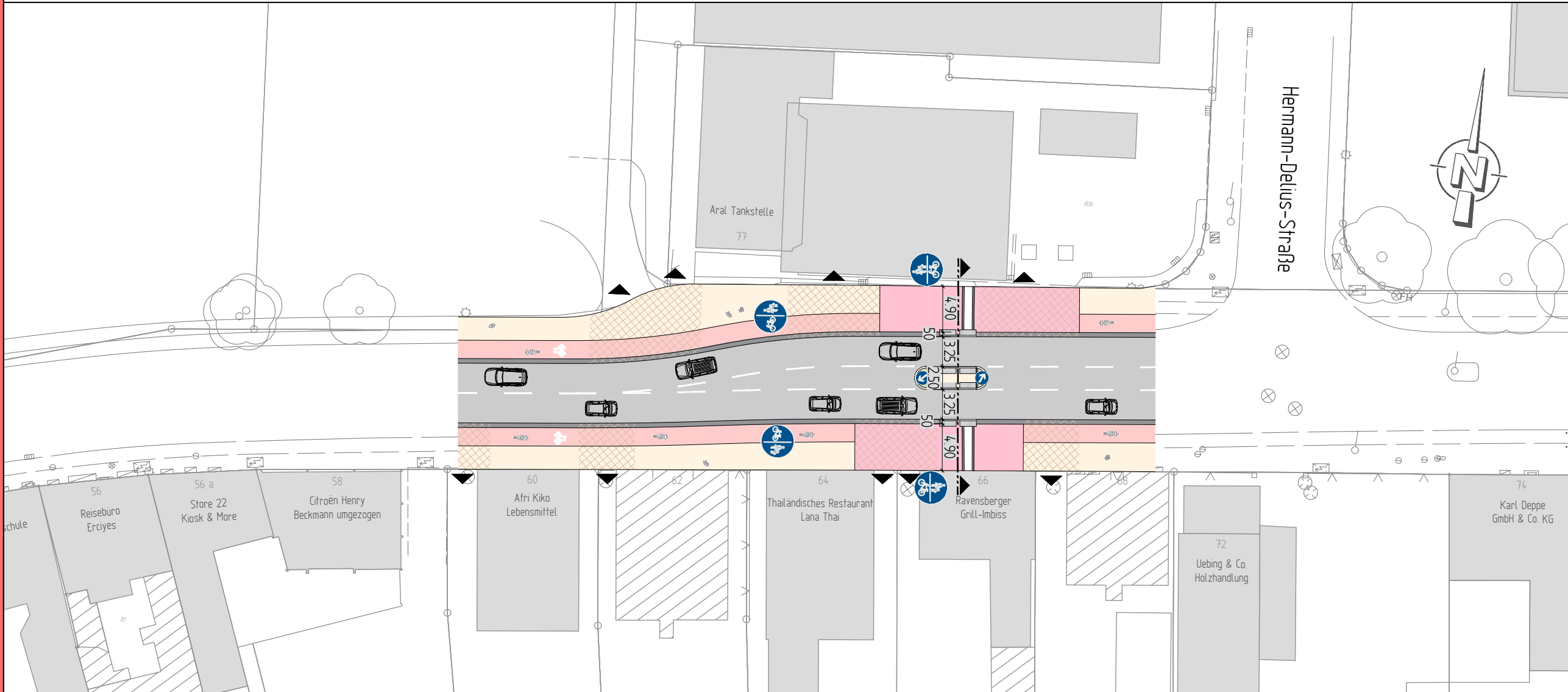


Querschnitt im Bereich Hausnummer 62 (Q1)
 barrierefreie Querungsstelle mit einer Aufstellbreite 2.50 m für Fußgänger und Radfahrer
 M: 1:100



* Wunsch aus dem Planungsworkshop am 10.06.21 unter Vorbehalt und Prüfung durch das Team Verkehrssicherheit und Verkehrsregelungen



- Zeichenerklärung**
- Fahrbahn
 - Gehweg
 - Zufahrt
 - Radweg
 - Geh-/Radweg
 - Sicherheitsstreifen

Abschnitt 1
Querungsstelle (Q1)
 (aus Planungsworkshop am 10.06.21)

bF BOCKERMANN FRITZE
 IngenieurConsult GmbH

STADT BIELEFELD
 AMT FÜR VERKEHR
 - 660.22 - operative Verkehrswegeplanung

Unterlage/ Blatt-Nr.: 4.1
 Maßstab: 1:100/500

Umgestaltung der Heeper Straße